

	Prime Client – Installation und Grundkonfiguration	Seite: 1 von 10 Version: 01.00.00 Stand: 30.08.2016
--	---	---

Software-Name	Software-Version
neXus Card SDK	5.1.0.1

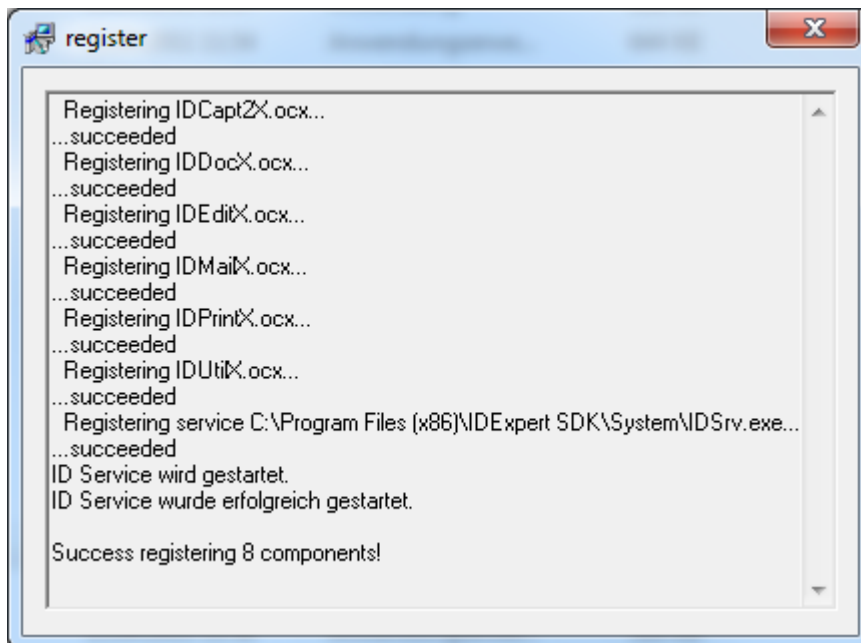
Installationsschritte
<u>Wer benötigt ein Nexus Card SDK?</u>
<p>In Verbindung mit dem Zertifikatsverwaltungssystem Nexus Prime ist, im Gegensatz zum Vorgänger ICMS, nur an bestimmten Registrierungsstellenarbeitsplätzen die Installation des Nexus Card SDK notwendig. Und zwar dann, wenn:</p> <ul style="list-style-type: none"> - Smartcard Anträge mit Bild aufgenommen werden - Smartcard Anträge mit Unterschrift aufgenommen werden - Smartcards nicht nur kodiert, sondern auch bedruckt werden <p>Somit gibt es dann auch keine Unterscheidung mehr nach verschiedenen Lizenztypen.</p>
<u>Installation von NeXus Card SDK:</u>
<p><u>Wichtig:</u> Vor Installation des NeXus Card SDK muss ein ggf. vorhandenes IDCardX SDK oder IDExpert SDK deinstalliert werden!</p> <ol style="list-style-type: none"> 1. Führen Sie die neXus_Card_SDK_Setup_(5.1.0.1).exe Datei aus und folgen Sie dem Installationswizard bis die Installation abgeschlossen ist. Wählen Sie bei der Installation bitte die Sprache "Deutsch". <p>Anmerkung 1: Während der Installation werden Sie nach dem Pfad für „Anwendungsdaten“ gefragt. Übernehmen Sie den voreingestellten Pfad, da hier auch die Konfiguration abgelegt wird, welche für jeden Benutzer beschreibbar sein sollte. Eine bestehende Konfiguration können Sie übernehmen.</p> <p>Anmerkung 2: Wenn Sie die Windows Firewall aktiviert haben, bekommen Sie folgende Meldung. Lassen Sie dann bitte den Zugriff in „Privaten Netzwerken“ zu.</p>

Installationsschritte



Hinweis:

Sollte es bei der Ausführung des NeXus Card SDK Probleme geben, so kann dies mit einer fehlerhaften Systemintegration zusammenhängen. In diesem Falle starten Sie mit Administratorrechten die Datei "Register.exe" (zu finden im Installationsverzeichnis im Unterordner „System“).

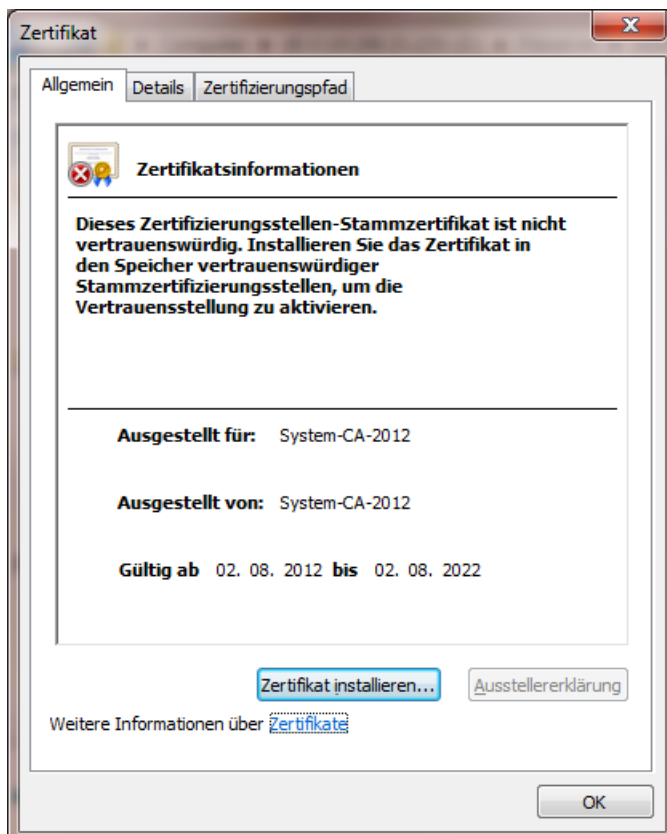


2. Installation des System – CA Zertifikats. Das Zertifikat System-CA-2012.cer befindet sich im ZIP-Verzeichnis und wird gemäß folgender Screenshots installiert. Doppelklick auf die Datei System-CA-2012.cer und „öffnen“

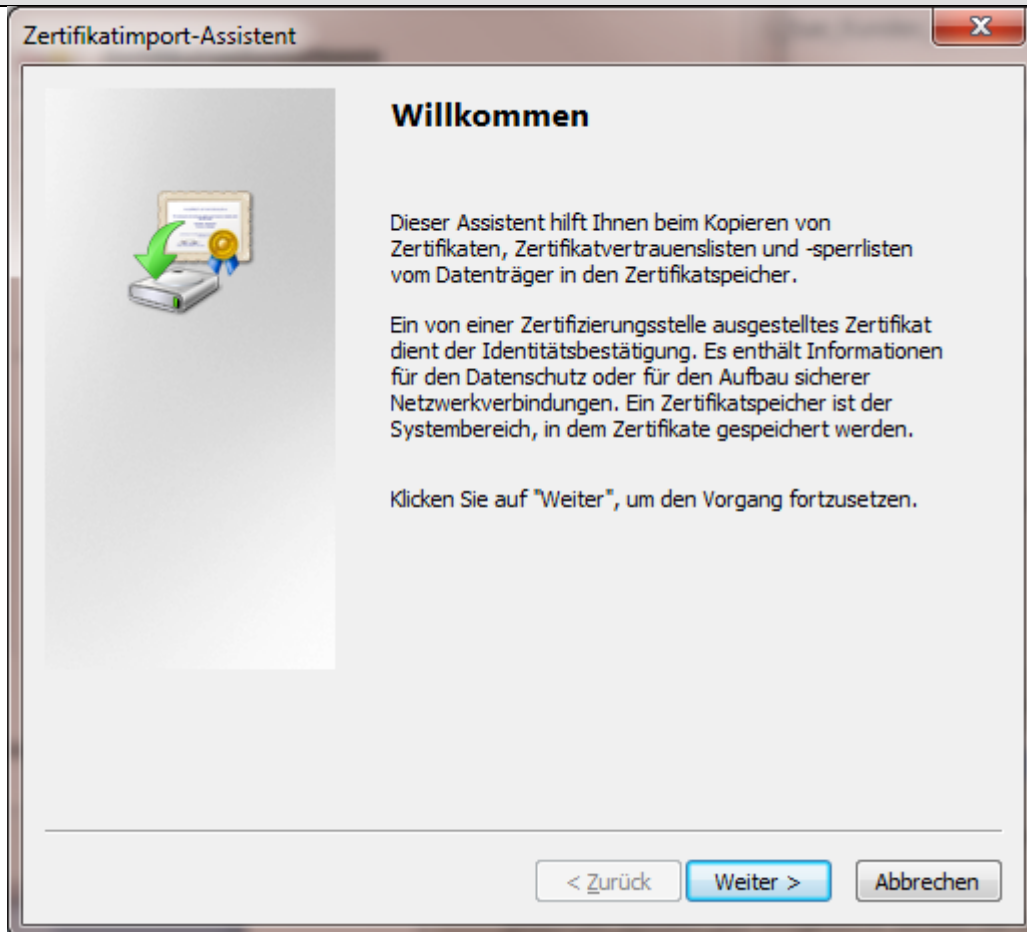
Installationsschritte



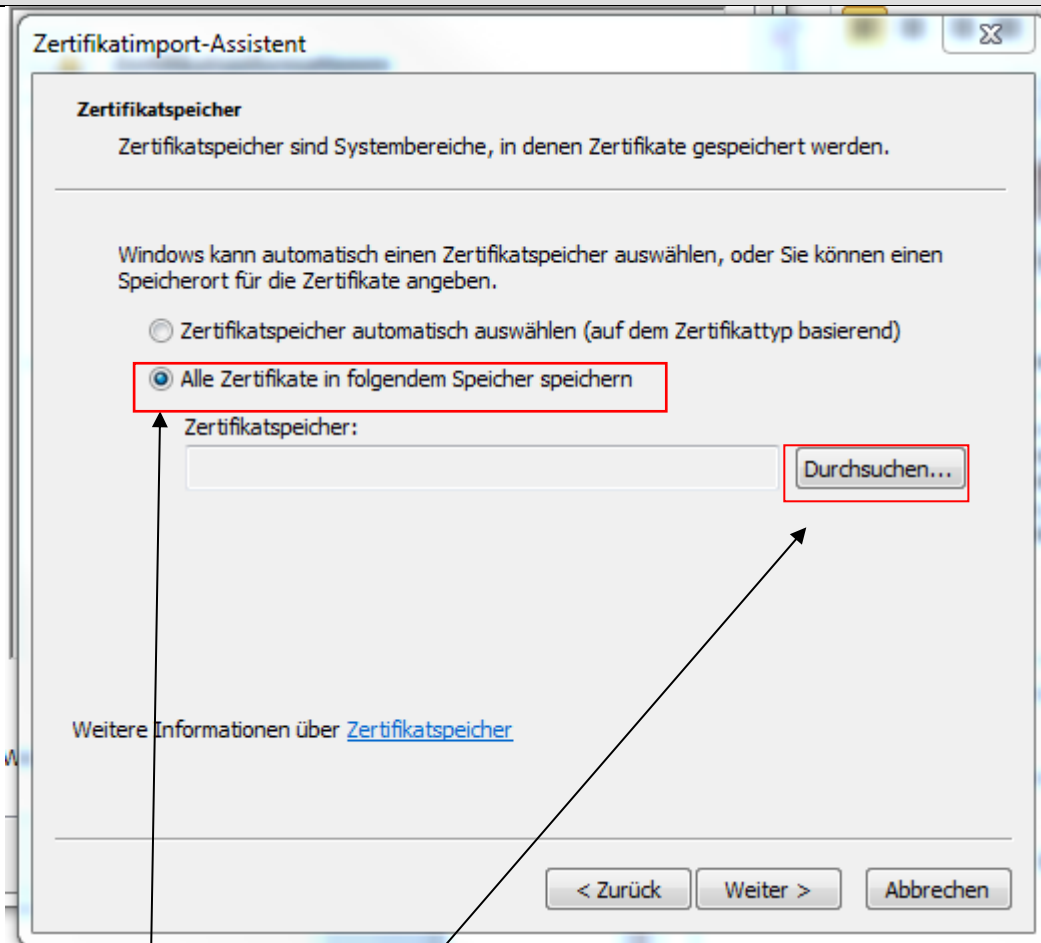
Click auf „Zertifikat installieren“



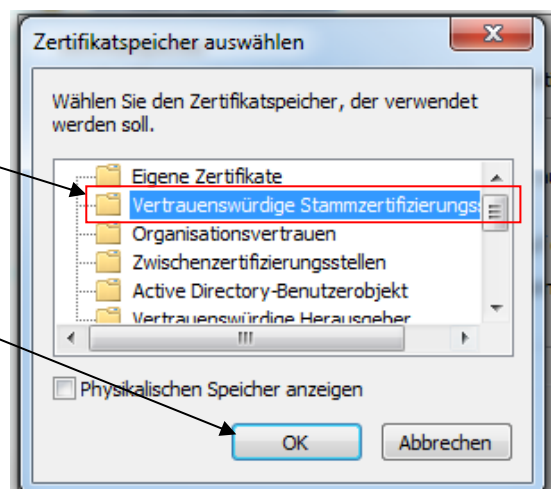
Installationsschritte



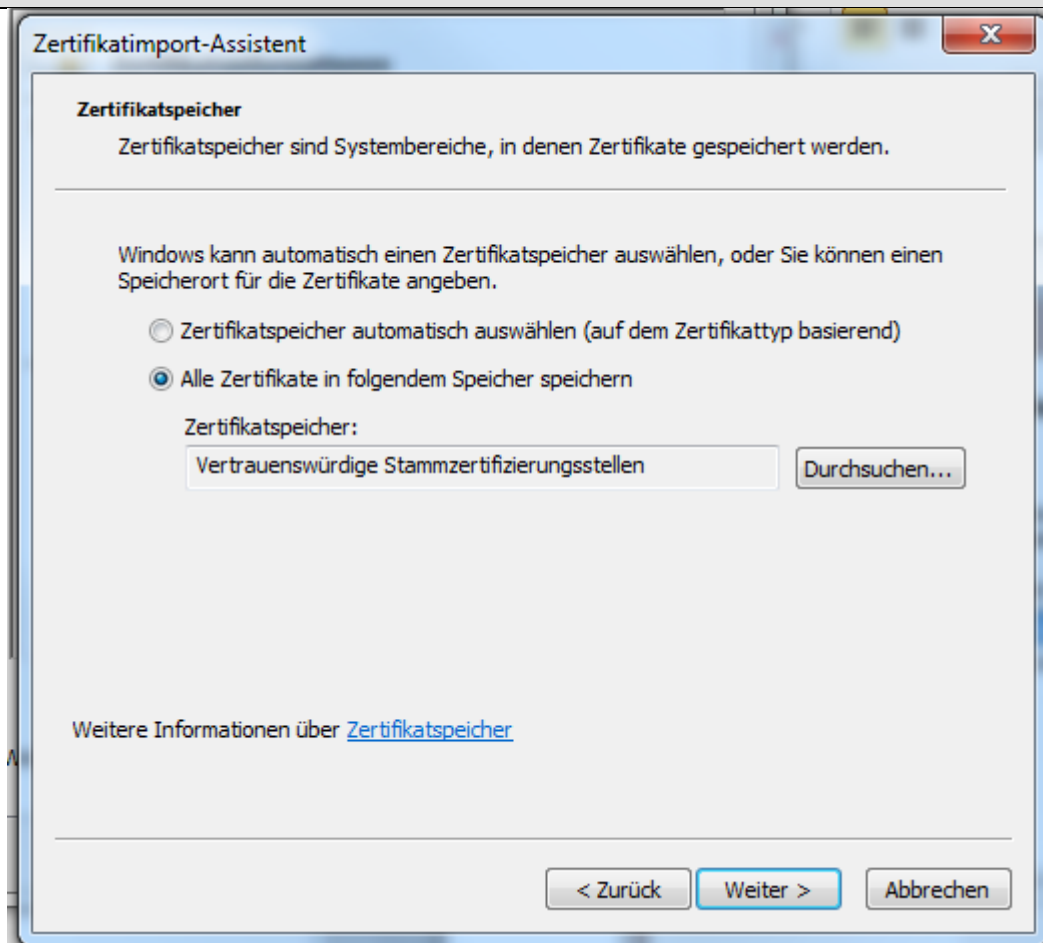
Installationsschritte



1. Click auf „Alle Zertifikate in folgendem Speicher speichern“
2. Click auf „Durchsuchen“
3. „Vertrauenswürdige Stammzertifizierungsstellen“ auswählen und mit „OK“ bestätigen

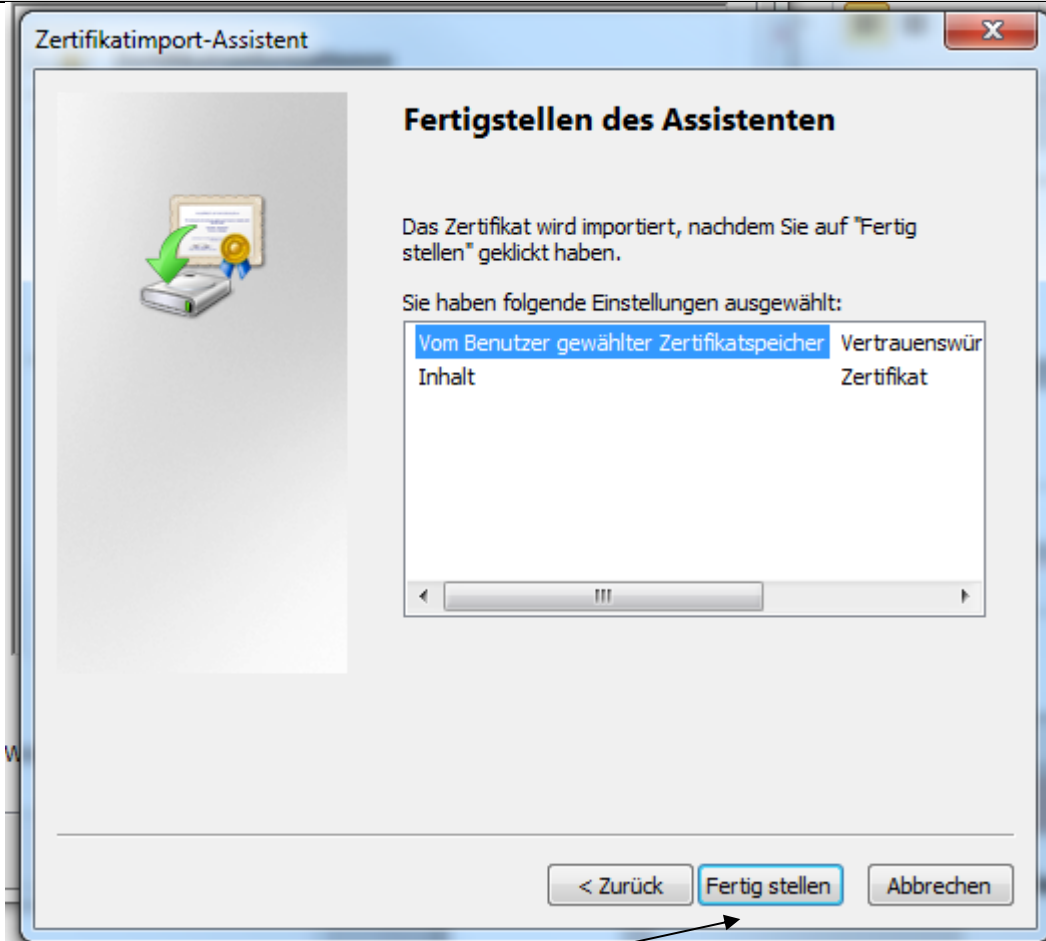


Installationsschritte

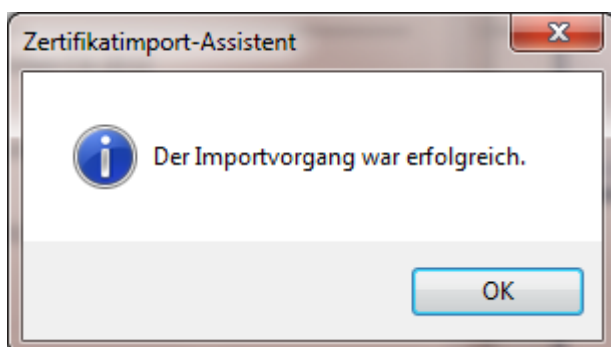


Click auf „Weiter“

Installationsschritte



Click auf „Fertig stellen“

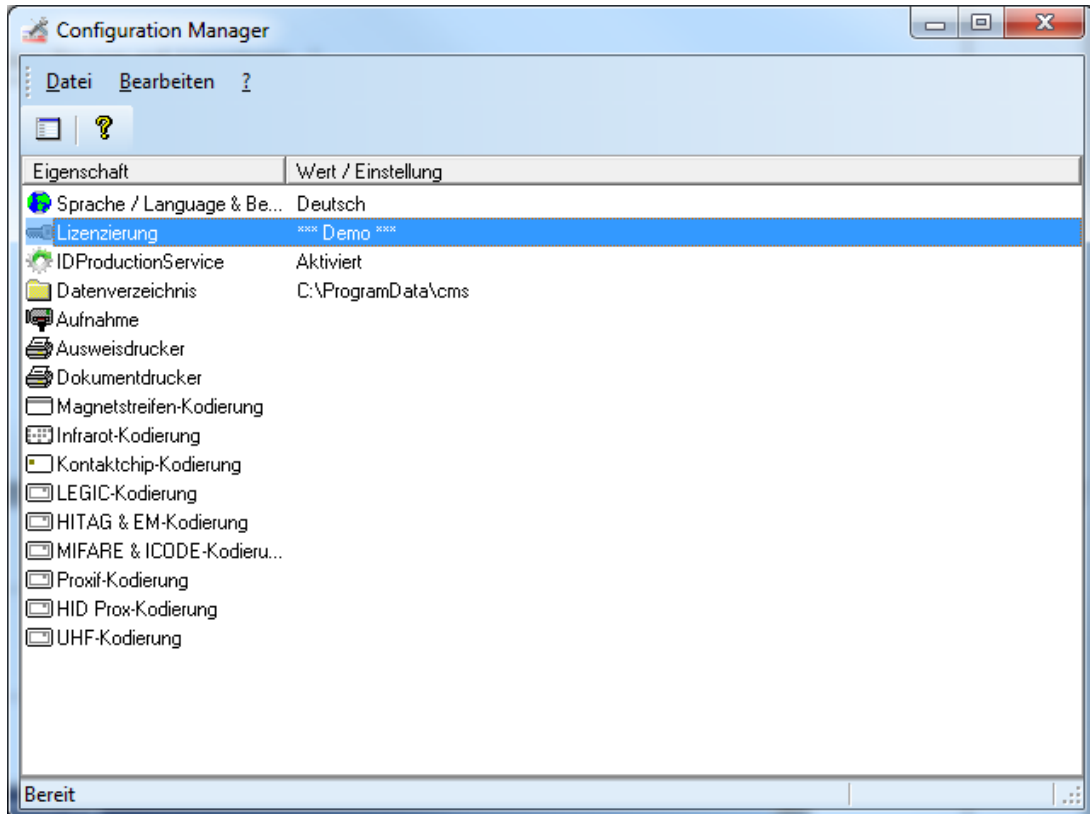


Nach Abschluss der Installation erscheint oben stehende Meldung.

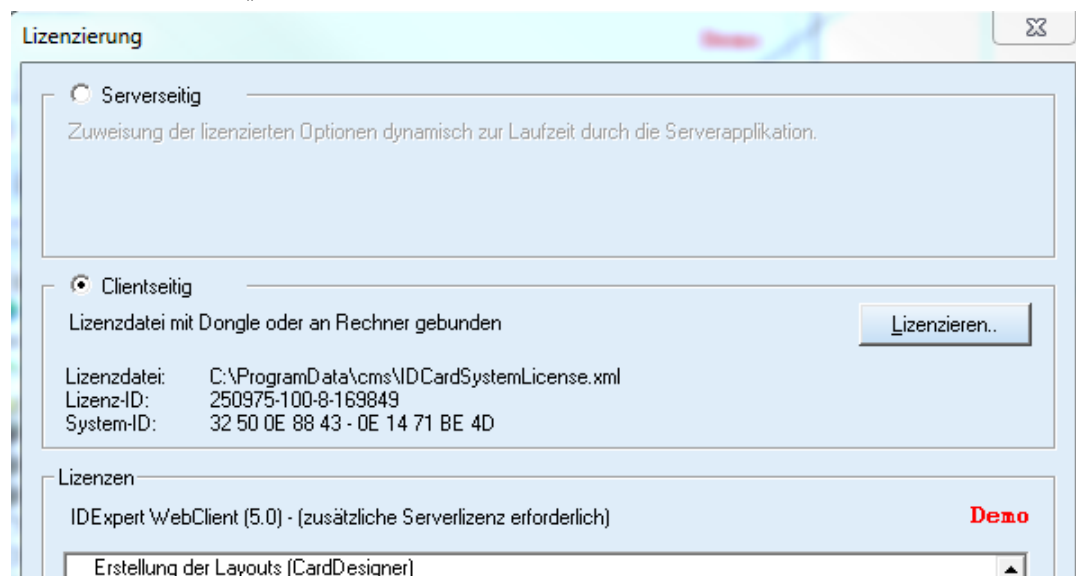
Lizenz beantragen und einspielen

Beantragen einer Lizenz:

1. Starten Sie den Configuration Manager (Start → Programme → neXus Card SDK → ConfigurationManager).
2. Doppelklicken Sie auf die Zeile „Lizenzierung“

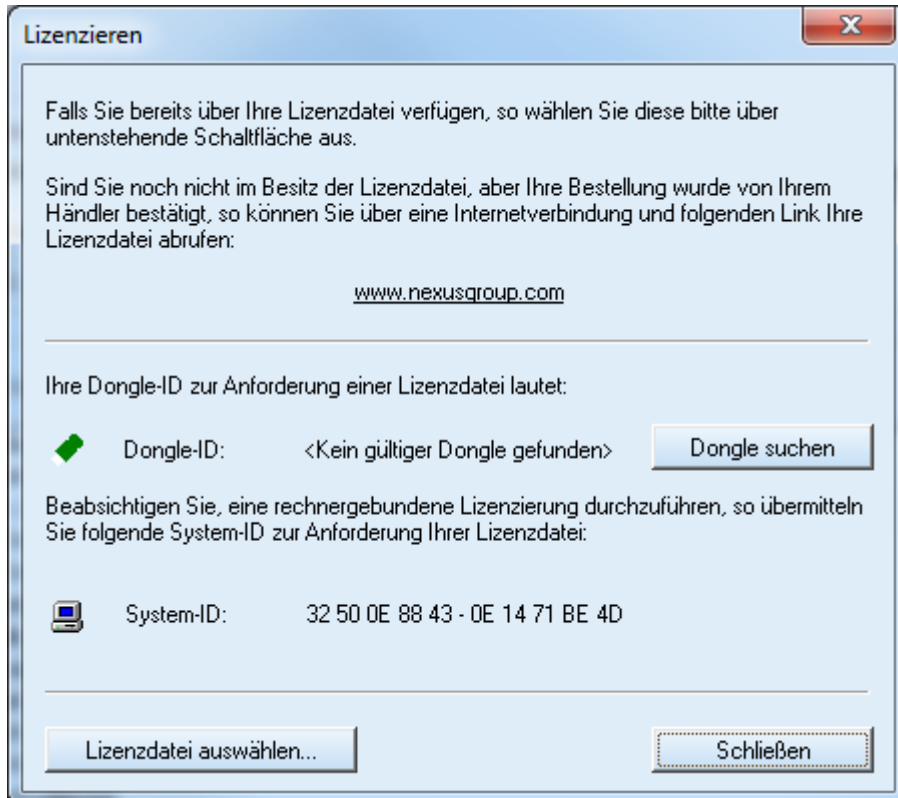


3. Klicken Sie nun auf „Lizenzieren...“



Lizenz beantragen und einspielen

4. Kopieren Sie die System-ID und schicken Sie sie unter Angabe des Namens des Mitarbeiters, für den die Lizenz bestimmt ist, an pki-support@ldbv.bayern.de.



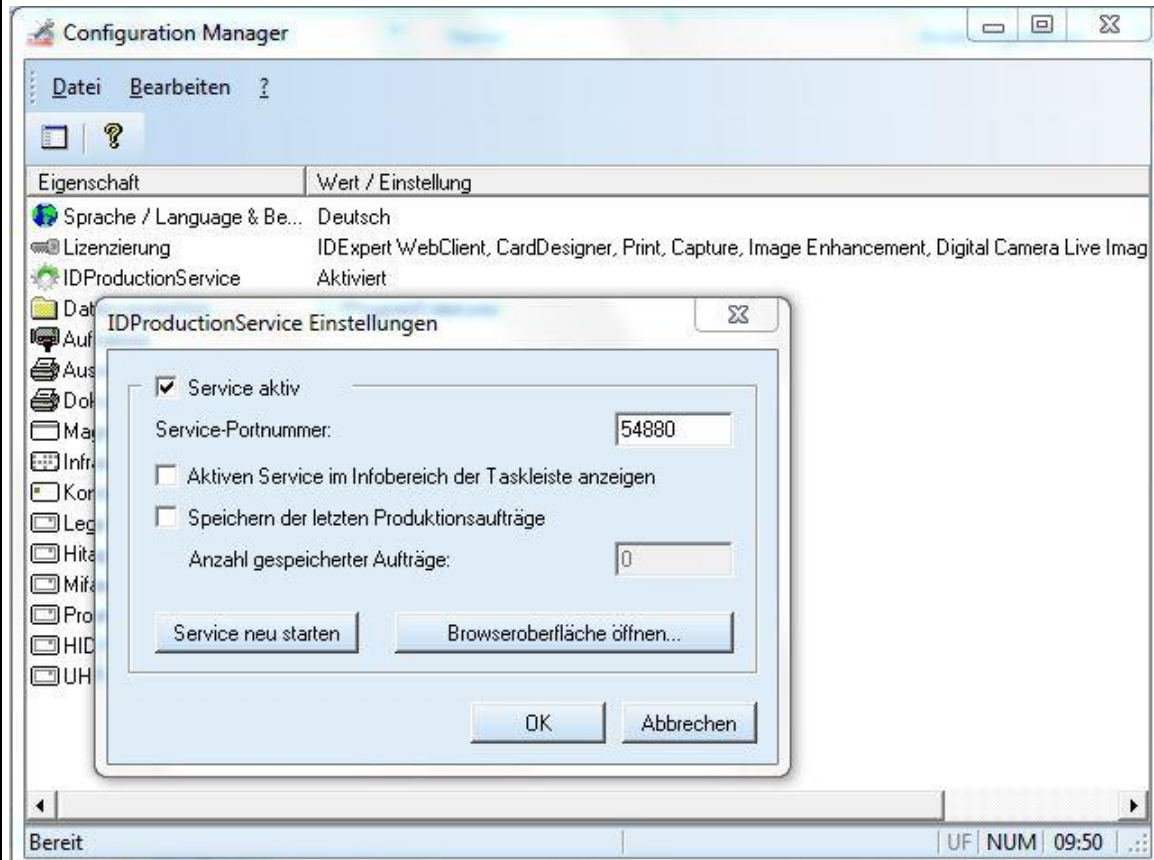
5. Sie erhalten von uns eine XML Datei mit der Lizenz. Um diese einzuspielen wiederholen Sie bitte die Schritte 1 bis 3.
6. Klicken Sie auf „Lizenzdatei auswählen...“ und wählen Sie die zugeschickte XML Datei aus.
7. Sie können nun die geöffneten Fenster und den Configuration Manager schließen.

Konfiguration

Konfiguration des IDProductionService:

Starten Sie den Configuration Manager (Start → Programme → neXus Card SDK → Configuration Manager). Anschließend Doppelklicken Sie auf die Zeile „IDProductionService“.

In dem sich öffnenden Fenster entfernen Sie den Haken bei „Speichern der letzten Produktionsaufträge“.



Einrichten eines Loggings:

Falls es Probleme mit dem „NeXus Card SDK“ gibt, kann ein Logging aktiviert werden. Fügen Sie dazu folgenden Eintrag an das Ende der Datei „<Profilverzeichnis>\All Users\Anwendungsdaten\cms\cms.ini“: Unter Windows 7 finden Sie die Datei unter „<ProgramData\cms\cms.ini“

```
[Debug]
loglevel=99
logfile=c:\idexpert.log
loglimiter=1000
```

Ab der nächsten Verwendung des „NeXus Card SDK“ wird eine Log-Datei „idexpert.log“ unter C:\ geführt.

Einrichten von Kamera, Unterschriftenpad, Kartendrucker etc.

Im Startmenü ist ein Handbuch für den Configuration Manager hinterlegt (Start -> Alle Programme -> neXus Card SDK -> Handbücher). In diesem sind sämtliche Einstellungsoptionen beschrieben.