

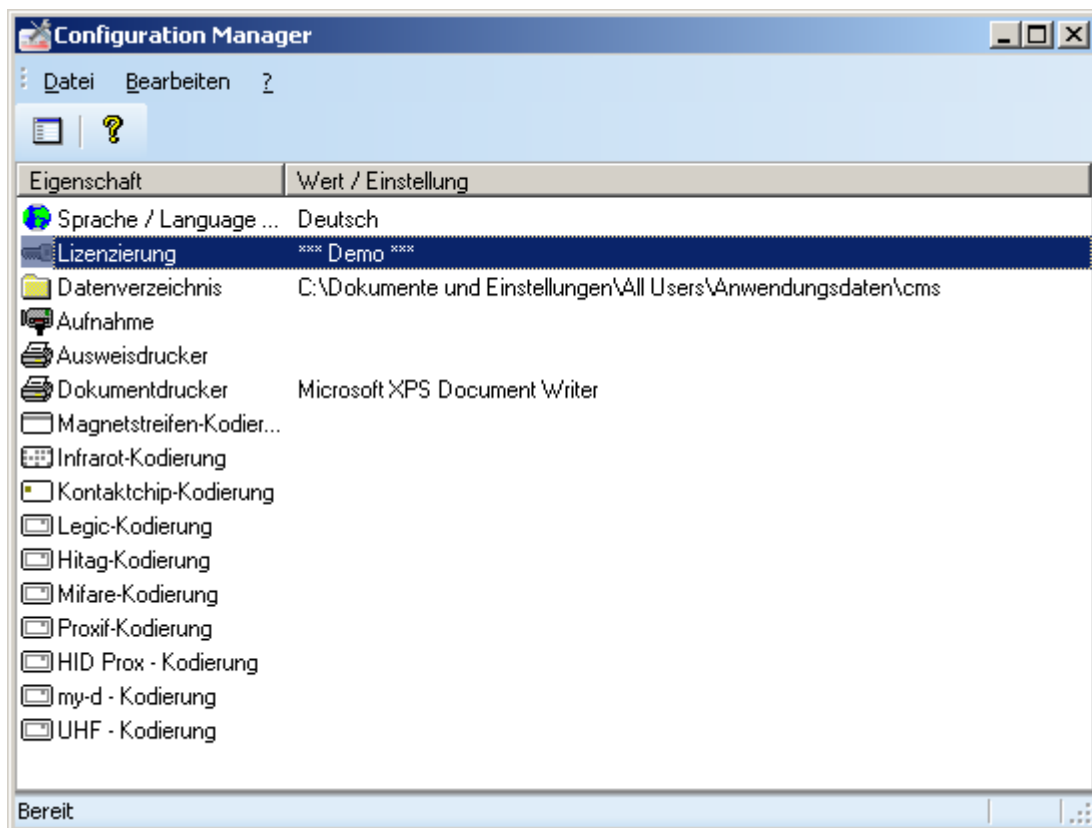
Software-Name	Software-Version
neXus Card SDK	Ab 5.x

Konfigurationsschritte			
Ermitteln des benötigten Lizenztyps:			
Tätigkeit	Typ 1 „Demolizenz“	Typ 2 „Nur Kodieren“	Typ 3 „Kodieren und Bild“
Drucken des Registrierungsbriefs	X	X	X
Drucken des PIN/PUK Briefs einer Smartcard	X	X	X
Cryptochip einer Smartcard kodieren (z.B. beim Reinitialisieren)	-	X	X
Smartcardantrag mit Livebild oder Bild aus einer Datei erstellen	-	-	X
Smartcardantrag mit Unterschriftenaufnahme erstellen	-	-	X

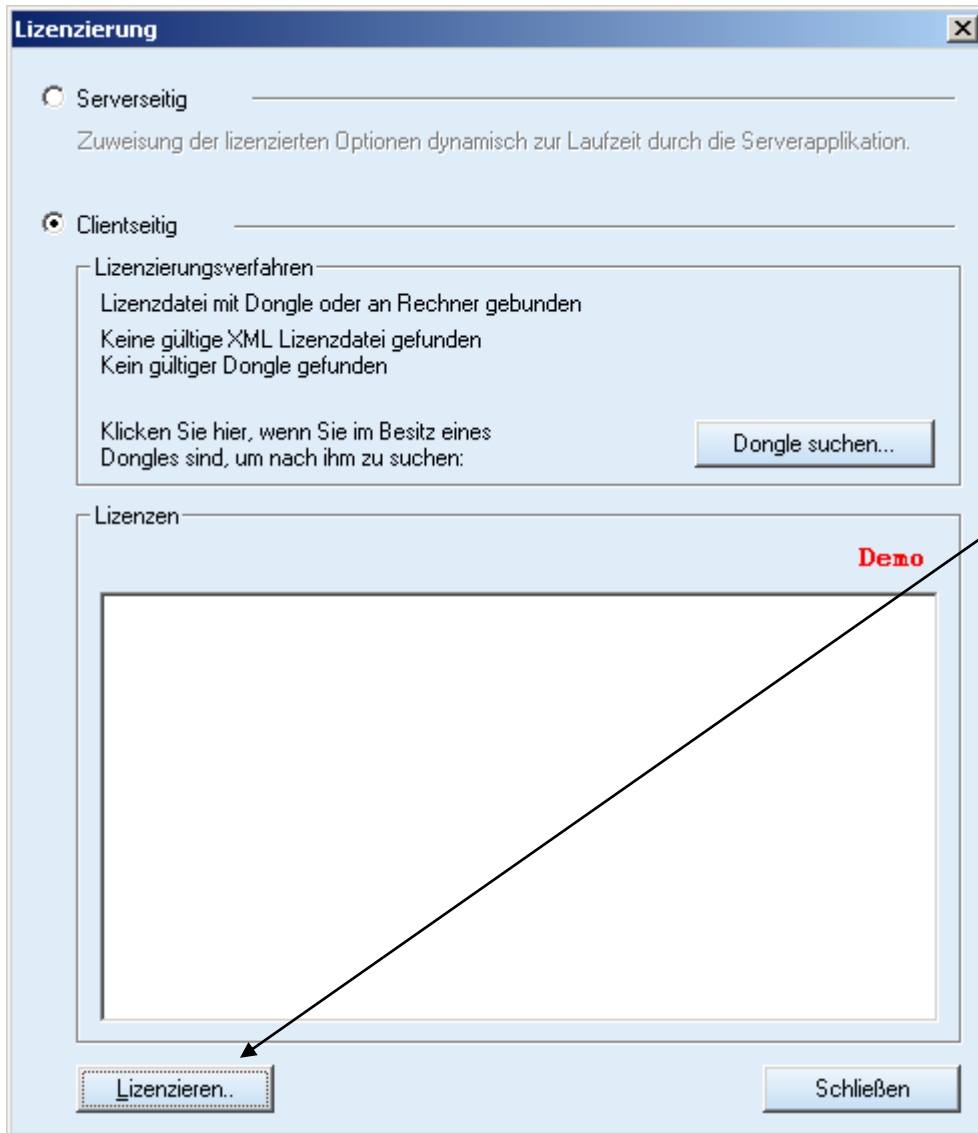
Beantragen einer Lizenz:

Wichtig: Sie müssen nur den Lizenztyp 2 und 3 beantragen. Der Lizenztyp 1 (Demolizenz) ist standardmäßig eingestellt und steht immer zur Verfügung.

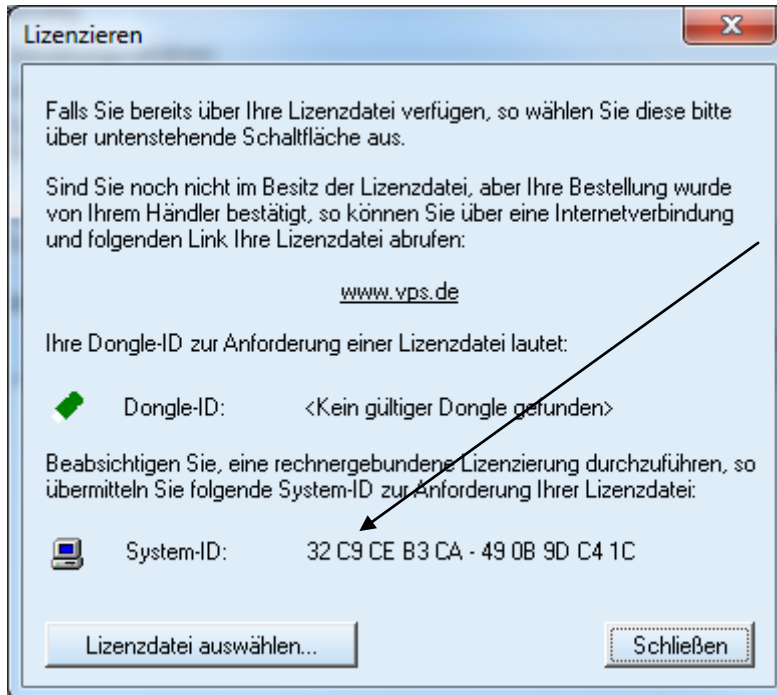
1. Starten Sie den Configuration Manager (Start → Programme → neXus Card SDK → ConfigurationManager).
2. Doppelklicken Sie auf die Zeile „Lizenzierung“



3. Klicken Sie nun auf „Lizenzieren...“

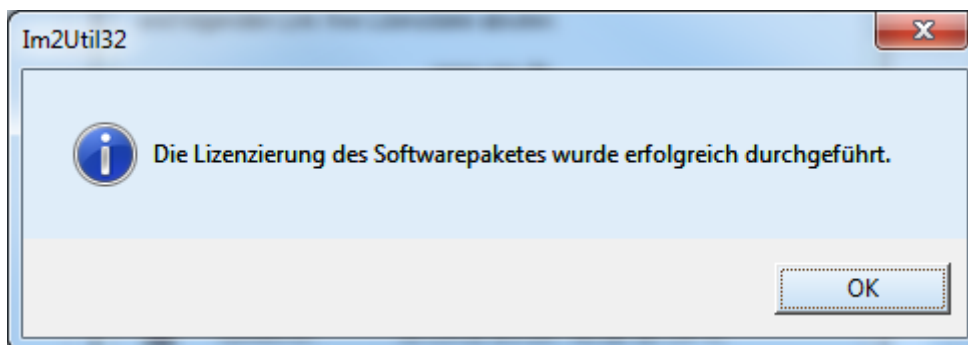
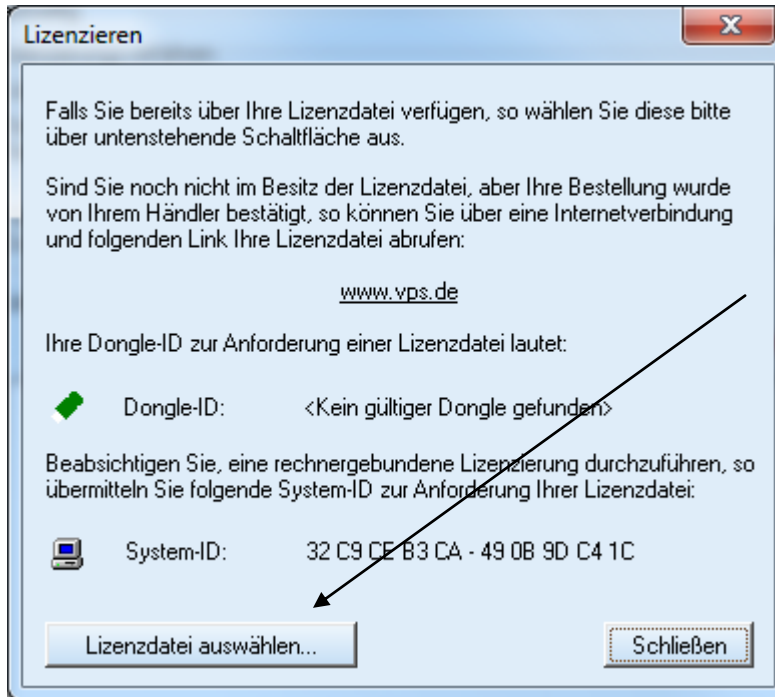


4. Kopieren Sie die System-ID und schicken Sie sie unter Angabe des gewünschten Lizenztyps sowie des Namens des Mitarbeiters, für den die Lizenz bestimmt ist, an *pk-support@lfstad.bayern.de*.



Einspielen der Lizenzdatei

5. Sie erhalten von uns eine XML Datei mit der Lizenz. Um diese einzuspielen wiederholen Sie bitte die Schritte 1 bis 3.
6. Klicken Sie auf „Lizenzdatei auswählen...“ und wählen Sie die zugeschickte XML Datei aus.



7. Sie können nun die geöffneten Fenster und den Configuration Manager schließen.

